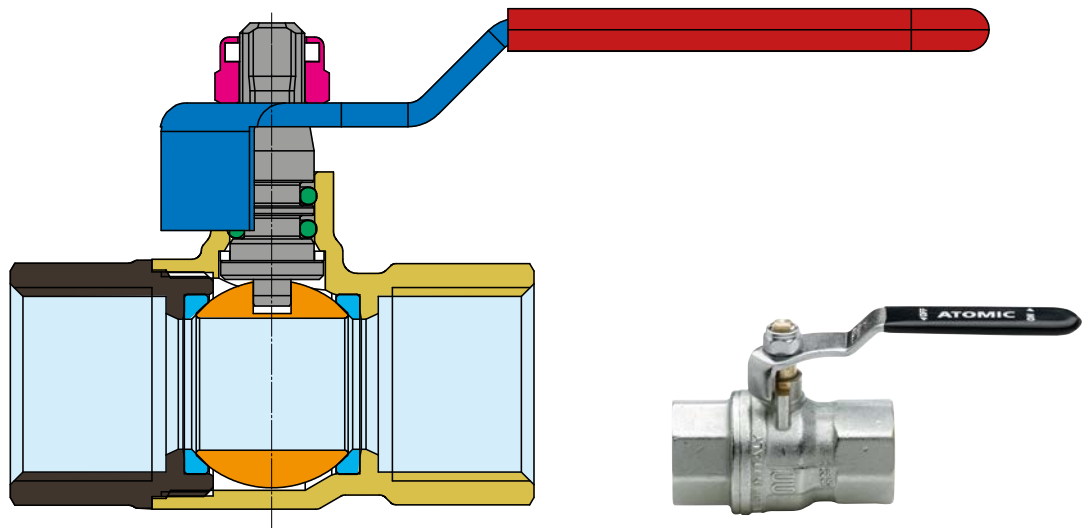


ATOMIC

Valvola a sfera a passaggio totale per idraulica
Full bore ball valve for plumbing and HVAC

APPROVATA EN 13828 / APPROVED TO EN 13828



SPECIFICA MATERIALI / MATERIAL SPECIFICATION

PARTICOLARI / COMPONENT	MATERIALI / MATERIAL	DESCRIZIONE / DESCRIPTION
1 CORPO BODY	CW 617 N UNI EN 12165 CW 617 N UNI EN 12165	STAMPATO DA BARRA, NICHELATO FORGED, NICKEL-PLATED
2 MANICOTTO END ADAPTER	CW 617 N UNI EN 12165 CW 617 N UNI EN 12165	STAMPATO DA BARRA, NICHELATO FORGED, NICKEL-PLATED
3 SFERA BALL	CW 614 N UNI EN 12164 CW 614 N UNI EN 12164	DA BARRA, NICHEL-CROMATA MACHINED, CHROME-PLATED
4 SEDI LATERALI BALL GASKETS	P.T.F.E. P.T.F.E.	VERGINE PURE
5 PERNO STEM	CW 614 N UNI EN 12164 CW 614 N UNI EN 12164	DA BARRA MACHINED
6 O-RINGS O-RINGS	ELASTOMERO ELASTOMER	ADATTO ALL'USO PER ACQUA SUITABLE FOR USE WITH WATER
7 LEVA HANDLE	ACCIAIO ZINCATO ZINC-PLATED STEEL	PLASTIFICATA IN P.V.C. PVC INSULATED
FARFALLA O LEVA LEVER OR T-HANDLE	AL UNI5076 AL UNI5076	VERNICIATA PAINTED
8 DADO AUTO-BLOCCANTE SELF-LOCKING NUT	ACCIAIO 8G 8G STEEL	ZINCATO ZINC-PLATED

CARATTERISTICHE

Serie leggera, passaggio totale.
Tenuta perfetta a bassa e alta pressione.
Lunga durata senza manutenzione.

CHARACTERISTICS

Standard series, full bore.
Perfect tightness at low and high pressure.
Long life with no maintenance.

FILETTATURE

Estremità filettate UNI EN 10226 (ex UNI 7/1).

END CONNECTIONS

Threaded ends UNI EN 10226 (ex UNI 7/1).

IMPIEGHI

Le valvole a sfera **ATOMIC** sono adatte per l'uso con acqua calda e fredda, aria compressa, olii e idrocarburi in generale.
Per utilizzi speciali vedere le tabelle di compatibilità chimica.

USES

The **ATOMIC** ball valves are suitable for hot and cold water, compressed air, oils and hydrocarbons in general.
For special uses please see the chemical resistance tables.

PRESSIONE DI ESERCIZIO

PN 25.
Vedere diagramma pressione/temperatura.

WORKING PRESSURE

PN 25.
See pressure/temperature diagram.

LIMITI DI TEMPERATURA

Da -20°C a +100°C.
Vedere diagramma pressione/temperatura.

TEMPERATURE LIMITS

From -20°C to +100°C.
See pressure/temperature diagram.

NOTE

In accordo alla UNI EN 13828 in presenza di acque aggressive per la lega di ottone, in ottemperanza alla UNI EN ISO 6509, è necessario l'utilizzo della lega di ottone antidezincificante. Si veda p. 144.

NOTE

According to UNI EN 13828 in presence of water which could be aggressive for brass alloy, as agree with UNI EN ISO 6509 standard, is necessary the DZR brass alloy. See p. 144.

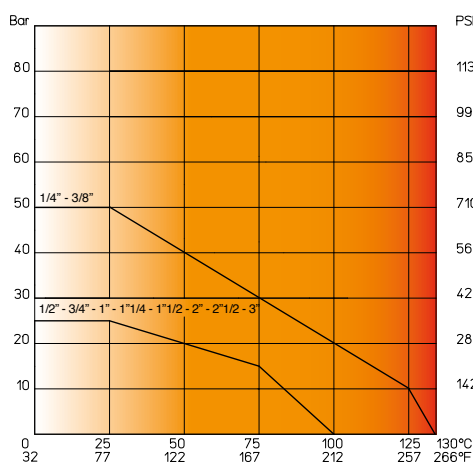


Diagramma pressione/temperatura
(prova eseguita con acqua)
Pressure/temperature diagram
(tested with water)

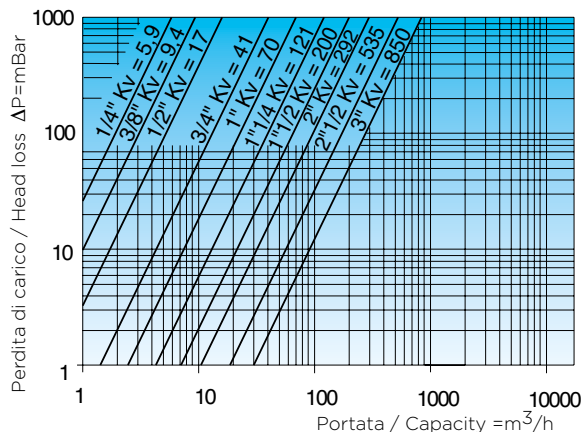


Diagramma perdite di carico
Head loss diagram

ATOMIC

Valvola a sfera a passaggio totale per idraulica
Full bore ball valve for plumbing and HVAC

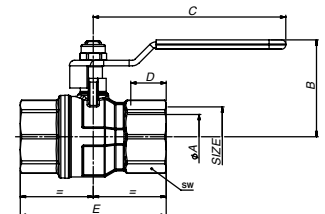
Art. S.0231 ATOMIC



SIZE	1/4"	3/8"	1/2"	3/4"	1"	1"	1 1/2"	2"	2 1/2"	3"
øA pass./bore	8	10	15	20	25	32	40	50	63	76
B mm	34,5	35,5	40	42	52	59	67,5	77,5	94	104,5
C mm	75	75	75	90	105	105	120	140	170	170
D mm	11	11,4	15	16,3	19,1	21,4	21,4	25,7	30,2	33,3
E mm	44,5	47	56,5	64	80	91,5	101	123,5	151	177
SW mm	17	21	24	30	37	46	53	66	83	97

Valvola a sfera a passaggio pieno, femmina/femmina, con leva acciaio, PN25.

Full bore ball valve female/female, with steel handle, PN25.



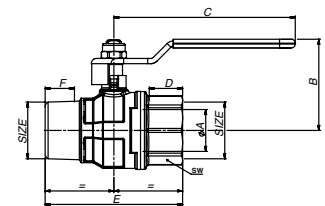
Art. S.0232 ATOMIC



SIZE	1/4"	3/8"	1/2"	3/4"	1"	1 1/4"	1 1/2"	2"
øA pass./bore	8	10	15	20	25	32	40	50
B mm	34,5	35,5	40	42	52	59	67,5	77,5
C mm	75	75	75	90	105	105	120	140
D mm	11	11,4	15	16,3	19,1	21,4	21,4	25,7
E mm	53	54	55,5	64	78,5	88,5	100	123
F mm	9	10	13,2	14,5	16,8	19,1	19,1	23,4
SW mm	15/17	18/21	24	30	37	46	53	66

Valvola a sfera a passaggio pieno, maschio/femmina, con leva acciaio, PN25.

Full bore ball valve male/female, with steel handle, PN25.



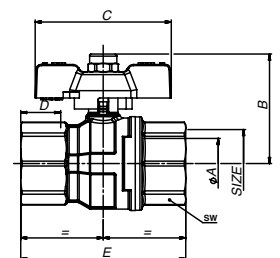
Art. S.0237 ATOMIC



SIZE	1/4"	3/8"	1/2"	3/4"	1"	1 1/4"
øA pass./bore	8	10	20	20	25	32
B mm	29,4	30,4	40	42	52	59
C mm	52	52	52	52	65	65
D mm	11	11,4	15	16,3	19,1	21,4
E mm	44,5	47	56,5	64	80	91,5
SW mm	17	21	24	30	37	46

Valvola a sfera a passaggio pieno, femmina/femmina, con farfalla, PN25.

Full bore ball valve female/female, with T-handle, PN25.



Art. S.0238 ATOMIC



SIZE	1/4"	3/8"	1/2"	3/4"	1"	1 1/4"
øA pass./bore	8	10	15	20	25	32
B mm	29,4	30,4	40	42	52	59
C mm	52	52	52	52	65	65
D mm	11	11,4	15	16,3	19,1	21,4
E mm	53	54	55,5	64	78,5	88,5
F mm	9	10	13,2	14,5	16,8	19,1
SW mm	15/17	18/21	24	30	37	46

Valvola a sfera a passaggio pieno, maschio/femmina, con farfalla, PN25.

Full bore ball valve male/female, with T-handle, PN25

